

Theme 1 GEO

**Urbanisation et
métropolisation :
un processus mondial
différencié**

Quartier Minato à Tokyo . Le grand Tokyo (aire urbaine) 1ere rang mondial par sa population (37 Millions en 2021). La 4^e ville monde et 27% de la population japonaise.



Dans quel type de ville peut-on ranger Tokyo (f carte diapo 6 ou livre p 165 et 167)? Quelle uniformisation caractéristique du paysage urbain observe-t-on? Quel frein à l'extension tokyoïte, la photo suggère-t-elle?

Problématique générale de la séquence :

Comment lire et traduire le poids des métropoles à l'échelle mondiale ?

Quelles dynamiques le processus de métropolisation produit-il et à quelles échelles?

**Chapitre 1-Les villes à l'échelle mondiale :
le poids croissant des métropoles.**

**Chapitre 2 -L'échelle intra-urbaine :
Métropoles inégales et en mutation.**

**Chapitre 3-La France : la métropolisation et ses
effets.**

The logo consists of a blue rounded rectangle with a white oval on the left side. The letters 'EDC' are written in white, bold, italicized font inside the blue area.

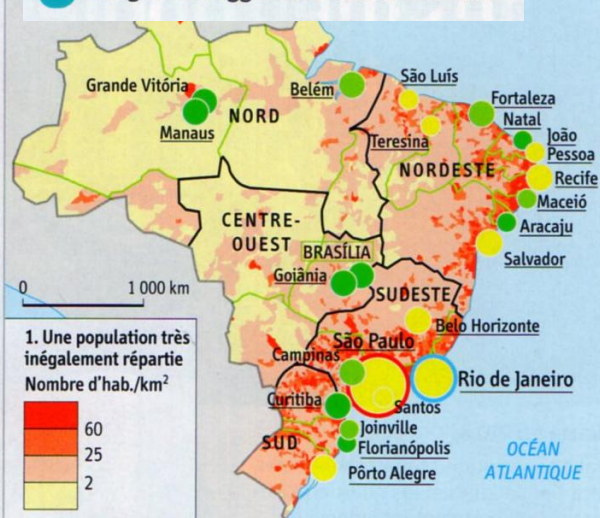
EDC

Etude de cas: Une métropolisation contrastée au Brésil .

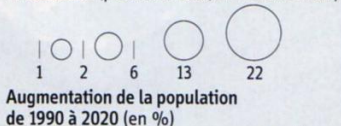
Cinquième population au monde avec 215 millions d'hab. en 2021 dont 86% d'urbains. La métropolisation engendre des dynamiques inégales et accroît les contrastes à diverses échelles.

A Comment s'organise la métropolisation au Brésil ?

1 Les grandes agglomérations brésiliennes



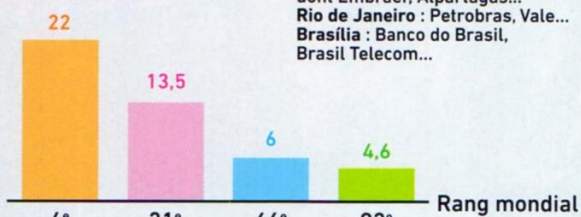
2. Les agglomérations de plus de 1 million d'habitants (prévisions 2020, en millions d'hab.)



3. Capitales et métropoles

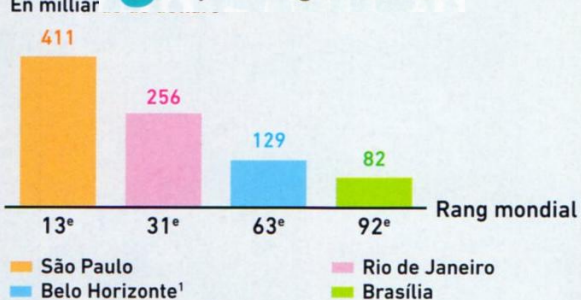


Population (estimations 2020) En millions d'habitants



Sièges de firmes transnationales :
 São Paulo : 50 % des sièges sociaux des FTN brésiliennes et étrangères dont Embraer, Alparagas...
 Rio de Janeiro : Petrobras, Vale...
 Brasília : Banco do Brasil, Brasil Telecom...

2 Le poids des grandes villes



1. Avec São Paulo et Rio de Janeiro, Belo Horizonte forme le « triangle industriel du Brésil ».
 Source : ONU, 2018 (estimations 2020).

3 São Paulo, capitale économique et métropole émergente

« São Paulo n'est pas la capitale politique du Brésil, mais elle l'est sur les autres plans : elle commande l'économie et les réseaux, et son niveau de développement en fait un îlot de richesse intégré à l'archipel métropolitain mondial. C'est de loin la principale métropole brésilienne, par sa population, son poids économique (principal pôle industriel de l'hémisphère sud) et son rôle de polarisation de l'espace national. São Paulo est la seule grande métropole mondiale, suivie par deux métropoles nationales, Rio et Brasília, puis par neuf capitales régionales. Sa primatie¹ n'est nulle part aussi nette que dans les activités innovantes, l'information et la communication, les activités financières et l'ensemble des activités scientifiques et techniques. La métropole est à la tête des

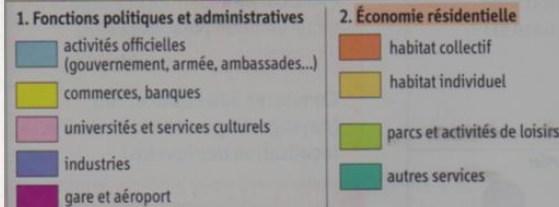
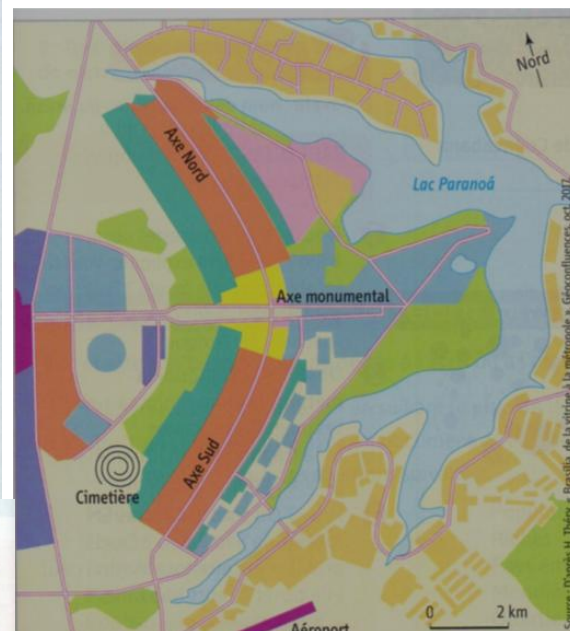
réseaux nationaux : les transports du pays sont centrés sur elle. Elle compte les deux principaux aéroports du pays, loin devant Rio et Brasília, mais cette dernière joue de plus en plus un rôle de hub, ajoutant à sa propre attraction de capitale un rôle de redistribution des flux grâce à sa situation centrale. [Capitale touristique et culturelle.] Rio a désormais un rôle secondaire, sa liaison principale est celle qui la relie à São Paulo. »

D'après H. Théry, « Portrait de São Paulo, une capitale du Brésil ? », *Géococonfluences*, geoconfluences.ens-lyon.fr, novembre 2016.

1. Situation d'une ville au premier rang du classement, par sa population, parmi les villes d'un même ensemble : région, État par exemple.



4 São Paulo et sa région métropolitaine
 La région métropolitaine de São Paulo ne cesse de s'étendre.



5 Brasília, capitale créée ex-nihilo en 1960

B Quels contrastes la métropolisation crée-t-elle au Brésil ?



2 L'espace urbain à São Paulo

« À São Paulo, les effets de la **mondialisation** accentuent le caractère fragmenté du tissu urbain. La prolifération des **bidonvilles** à l'extérieur de la ville contraste avec la percée de nouveaux **centres** secondaires dynamiques construits pour attirer les capitaux avec une combinaison de gratte-ciel de bureaux et de sièges de multinationales. La mondialisation conduit les élites connectées au réseau mondial à se couper de leur propre territoire. Ils habitent dans des quartiers fermés et des gratte-ciel pour mieux se protéger des pauvres. »

D'après S. Torres Moraes, « São Paulo : la fragmentation est-elle inéluctable ? », regardsurlaterre.com, 2010.

TITRE : ... La métropolisation au Brésil

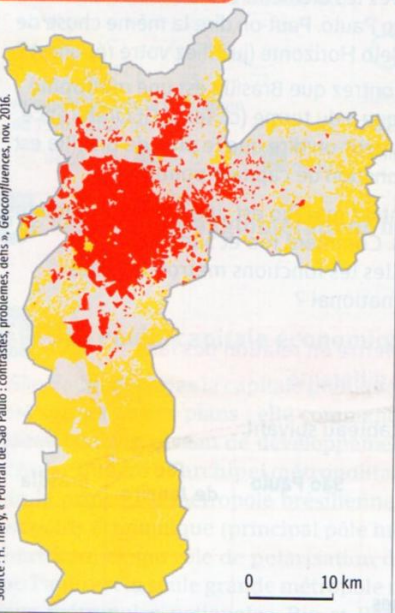
- Une ... **urbanisation inégale** et ... **urbanisée** ...
 région très peuplée et ... **urbanisée** ...
 région peu peuplée, villes **isolées** ...
- Une **métropolisation** ... très sélective
 Sao Paulo métropole émergente à influence mondiale ...
 Rio ... ville à fonctions internationales
 Brasília ... capitale, métropole classique, influence nationale et régionale
 triangle industriel : São Paulo Rio Belo Horizonte
 Santos, port de São Paulo ...
- Des villes hors du processus de métropolisation
 Capitales d'état ... à influence limitée



1 Rio de Janeiro, une ville fragmentée

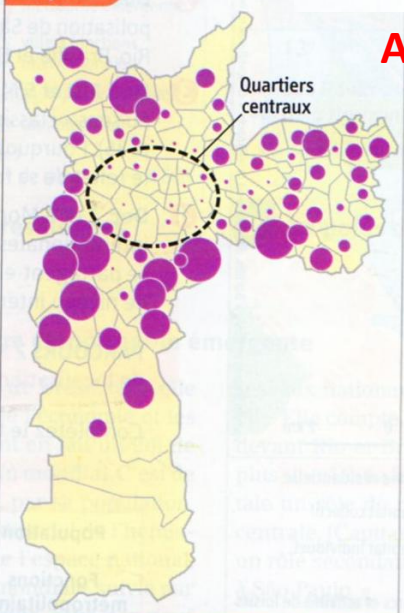
- 1 Favela de Rocinha 2 Quartier chic d'Ipanema 3 Plage de Copacabana

Les mégacentres de revenus



Quartiers dans lesquels au minimum 50 % des ménages disposent de revenus
 inférieurs à trois fois le salaire minimum
 supérieurs à dix fois le salaire minimum

Les favelas



Nombre de personnes par quartier vivant dans des favelas
 2 000 4 000 7 000 25 000

3 Pauvres et riches à São Paulo

B

PARCOURS 1 Lire et comprendre des documents

- Doc. 1** Quels contrastes observe-t-on à Rio ? Comment expliquez-vous la localisation de la favela ? Pourquoi peut-on parler de ségrégation socio-spatiale (voir lexique) ?
- Doc. 2 et 3** Pourquoi la métropolisation renforce-t-elle les inégalités sociales et la fragmentation urbaine (voir lexique) à São Paulo ?
- Doc. 3** Où sont localisées les favelas de São Paulo ? Quels problèmes cette localisation peut-elle poser à leurs habitants ?

PARCOURS 2 Utiliser une approche géographique pour mener une analyse

Comparez São Paulo et Rio (paysage, fragmentation urbaine, localisation des favelas).

Bilan B 1 et 2 Quels contrastes la métropolisation crée t-elle au Brésil ?

A

PARCOURS 1 Lire et comprendre des documents

- Doc. 1** Où les deux principales agglomérations brésiliennes sont-elles situées ? Comparez leur évolution à celles d'agglomérations plus modestes que constatez-vous ? Comment l'expliquez-vous ?
- Doc. 2 à 4** Relevez les éléments montrant la métropolisation de São Paulo. Peut-on dire la même chose de Rio, Brasília et Belo Horizonte (justifiez votre réponse) ?
- Doc. 1, 2 et 5** Montrez que Brasília est une métropole au sens « classique » du terme (cf. texte GÉOréférence p. 35). Pourquoi peut-on dire que le plan de Brasília est le reflet de sa fonction de capitale politique ?
- Doc. 2 et 3** Montrez que Rio est une ville aux fonctions internationales. Comment Rio et São Paulo se partagent-elles les fonctions métropolitaines de niveau international ?

PARCOURS 2 Mettre en relation des faits de localisation différente

Complétez le tableau suivant.

	São Paulo	Rio de Janeiro	Brasília
Population			
Fonctions métropolitaines			

C

Présentez un bilan écrit

En vous basant sur les documents et le croquis montrez en quelques lignes ce qui rapproche et différencie São Paulo de Rio

Bilan des parcours 1 et 2. Montrez que le processus de métropolisation concerne les villes brésiliennes de manière contrastée